

2021年4月1日よりはじまります!

サポート
いたします!

グリーン住宅 ポイント制度

省エネ性能 説明義務化



ご好評
につき!

【省エネ計算サービス】サポートキャンペーンを延長します

キャンペーン対象期間：2021/04/01～2021/10/31までのお申込いただいた物件

その① 充実した成果物

省エネ性能説明義務化に対応!

お施主様への説明が簡単! リニューアル!

省エネルギー
説明シート
(A3一枚)

省エネルギー
性能報告書

根拠図

省エネルギー
計算書

省エネ基準への適合性に関する説明シート

省エネ基準への適合性に関する説明シート	
対象物件	東京都中央区千代田 1-1-1 千代田ビル
物件所在地	東京都中央区千代田
用途	事務所
建築士事務所	株式会社ABC
建築士	田中太郎
確認日	2021年3月15日
確認場所	東京都中央区千代田 1-1-1 千代田ビル
確認内容	省エネ基準への適合性を確認した。結果は「適合」である。
適合理由	省エネ基準に適合している。具体的な数値は以下の通りである。
適合項目	断熱性能: 0.40 (基準値: 0.50) 適合 省エネ設備: 0.60 (基準値: 0.70) 適合 気密性能: 0.80 (基準値: 0.90) 適合 換気性能: 1.00 (基準値: 1.10) 適合
適合率	100%
適合項目数	4/4
適合率	100%
適合項目数	4/4
適合理由	省エネ基準に適合している。具体的な数値は以下の通りである。
適合項目	断熱性能: 0.40 (基準値: 0.50) 適合 省エネ設備: 0.60 (基準値: 0.70) 適合 気密性能: 0.80 (基準値: 0.90) 適合 換気性能: 1.00 (基準値: 1.10) 適合
適合率	100%
適合項目数	4/4
適合理由	省エネ基準に適合している。具体的な数値は以下の通りである。
適合項目	断熱性能: 0.40 (基準値: 0.50) 適合 省エネ設備: 0.60 (基準値: 0.70) 適合 気密性能: 0.80 (基準値: 0.90) 適合 換気性能: 1.00 (基準値: 1.10) 適合
適合率	100%
適合項目数	4/4
適合理由	省エネ基準に適合している。具体的な数値は以下の通りである。
適合項目	断熱性能: 0.40 (基準値: 0.50) 適合 省エネ設備: 0.60 (基準値: 0.70) 適合 気密性能: 0.80 (基準値: 0.90) 適合 換気性能: 1.00 (基準値: 1.10) 適合
適合率	100%
適合項目数	4/4
適合理由	省エネ基準に適合している。具体的な数値は以下の通りである。
適合項目	断熱性能: 0.40 (基準値: 0.50) 適合 省エネ設備: 0.60 (基準値: 0.70) 適合 気密性能: 0.80 (基準値: 0.90) 適合 換気性能: 1.00 (基準値: 1.10) 適合
適合率	100%
適合項目数	4/4
適合理由	省エネ基準に適合している。具体的な数値は以下の通りである。
適合項目	断熱性能: 0.40 (基準値: 0.50) 適合 省エネ設備: 0.60 (基準値: 0.70) 適合 気密性能: 0.80 (基準値: 0.90) 適合 換気性能: 1.00 (基準値: 1.10) 適合
適合率	100%
適合項目数	4/4

省エネルギー レポートや性能報告書を使って住宅取得者さまに省エネ性能の説明ができます。また、計算結果は、標準計算ルートで行っているため、

認定長期優良住宅

認定低炭素住宅

BELS評価書

グリーン住宅ポイント対象住宅証明書

等の手続きにご活用できます!

その② お得な料金

300㎡以下の戸建木造住宅

料金例
50,000円(税別)



キャンペーン料金
40,000円(税別)

\ お得! /
10,000円

省エネ計算サービスの詳しい内容は住宅保証機構(株)ホームページをご覧ください!

[https://www.mamoris.jp/shoene_keisan/]

2021年
4月～

省エネ性能の説明義務制度がはじまります。

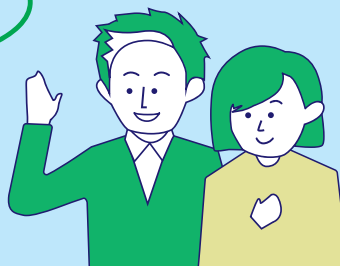
建築士から



省エネ基準に
適合しています



建築主へ



説明内容

- ①省エネ基準への適否
- ②(省エネ基準に適合していない場合) 省エネ性能確保のための処置の内容

詳しい内容については国土交通省のHPをご覧ください。

<https://www.mlit.go.jp/jutakukentiku/shoenehou.html>



省エネ住宅とは

省エネ性能に関する2つの基準

1 住まいの熱を快適に コントロールできること!



屋根・外壁・窓などの断熱の性能に関する基準があります。
(外皮基準)

2 住まいのエネルギーを 賢く使えること!



暖冷房、換気、給湯、照明など住宅で使うエネルギー消費量に関する基準があります。
(一次エネルギー消費量基準)



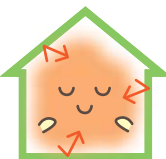
省エネ住宅のメリット

メリット1 環境&家計に優しい



省エネ性能の高い家電や照明、効率の良い給湯器など最新の機器・設備を導入することでエネルギーの使用を削減でき、環境も家計もプラスに。また、太陽光発電などでエネルギーを作り出せば、さらに省エネです。

メリット2 一年中快適な空間に



断熱性能が高いと部屋の中が均一に同じ温度に保たれ、一年中、24時間快適に過ごすことができます。

メリット3 毎日の健康な暮らしを



断熱性能が高く暖かい住宅は、ヒートショックの防止、高血圧症の防止など、住まい手の環境作りにつながります。

メリット4 災害時も頼りに



太陽光発電システムや家庭用蓄電池などを備えておけば、停電時や災害時など、もしもの時に頼りになります。

紹介窓口(事務機関名)

〒105-0011東京都港区芝公園3-1-38 芝公園三丁目ビル
TEL.03-6435-8863 営業企画課

まもりす

検索

<https://www.mamoris.jp/>